

BAU DIR DEINE ZUKUNFT ! AUSBILDUNG BEI



BETRETEN DER BAUSTELLE ERWÜNSCHT!



■ Mit einer Ausbildung bei Glass legt ihr den Grundstein für eine erfolgreiche Zukunft. Dabei stehen euch unsere Bereichsleiter und unsere Ausbildungsbeauftragten Gordian Schalk und Elisabeth Bichler in allen Situationen mit Rat und Tat zur Seite.

■ Ausbildung ist bei uns Chefsache. Das sieht man nicht nur an zahllosen Auszeichnungen und Preisen, die wir für unsere Ausbildungsqualität und unsere Auszubildenden für ihre Erfolge bekommen haben.

■ Man sieht das vor allem an unserem jungen Team, dessen Durchschnittsalter auch bei den Fach- und Führungskräften weit unter dem Bundesdurchschnitt liegt. Das macht deutlich, dass fähige junge Leute bei uns beste Chancen haben, schnell vorwärts zu kommen. Viele unserer Auszubildenden nutzen die Weiterbildungs- und Aufstiegsmöglichkeiten, die die Ausbildung in einem Unternehmen unserer Größe bietet – vom Facharbeiter über den Vorarbeiter zum Polier oder als Grundlage für ein Ingenieurstudium.

■ Wir ermöglichen euch einen optimalen Einstieg ins Berufsleben, bei dem alle Faktoren stimmen – auch die finanziellen. Bereits während der Ausbildung stehen jeden Monat 885,- bis 1.580,- Euro (Stand 1.1.2021) auf eurem Lohnzettel. Und als innovatives Bauunternehmen sind wir uns sicher, dass unsere Mädels und Jungs vom Bau auch langfristig zu den Spitzenverdienern im Handwerk gehören werden. Schöne Aussichten!

■ Bei uns habt ihr die Möglichkeit verschiedene Bereiche des Bauens kennen zu lernen. Große Auftraggeber wie z.B. Mercedes, Audi, Porsche, VW, Paulaner, Grob oder Tricor garantieren, dass es nie langweilig wird. Jede Baustelle ist anders und bringt neue Herausforderungen mit sich!

■ Wir bieten mehr als nur einen Ausbildungsplatz: das gute Gefühl, von Anfang an ein wichtiges Mitglied in einem starken Team zu sein.

Also: nutze deine Chance und werde Teamplayer im Glass-Bauteam!

Euer

STEIG DIE KARRIERELEITER BIS NACH OBEN!



CETIN BÜYÜKBAS
Techn. Mitarbeiter der
Arbeitsvorbereitung
Vorarbeiter
gelernter Maurer



ANJA SAILER
Assistentin
Abtl. Hochbau
gelernte Bürokauffrau



JOHANN HAUGG
Polier
Maurermeister
gelernter Maurer



STEFAN BUCHER
Projektleiter
Oberbauleiter
Bauleiter (Hochbau)
Maurermeister
gelernter Maurer



MANFRED MÜLLER
Leiter Plattendecke
stellv. Leiter
Fertigteilwerk
Maurermeister
gelernter Bauzeichner
und Maurer



DIETER ZECH
Leiter Industrie-
und Gewerbebau
Bauingenieur (FH)
gelernter
Bauzeichner

FIRMENGRUPPE

■ Die Firma Glass wurde 1948 als Hochbauunternehmen von Helene und Albert Glass gegründet. Heute wird sie in dritter Generation fortgeführt und beschäftigt ca. 800 Mitarbeiter. Die Firmenzentrale und das Fertigteilewerk befinden sich in Mindelheim auf einem Gelände von 170.000 m².

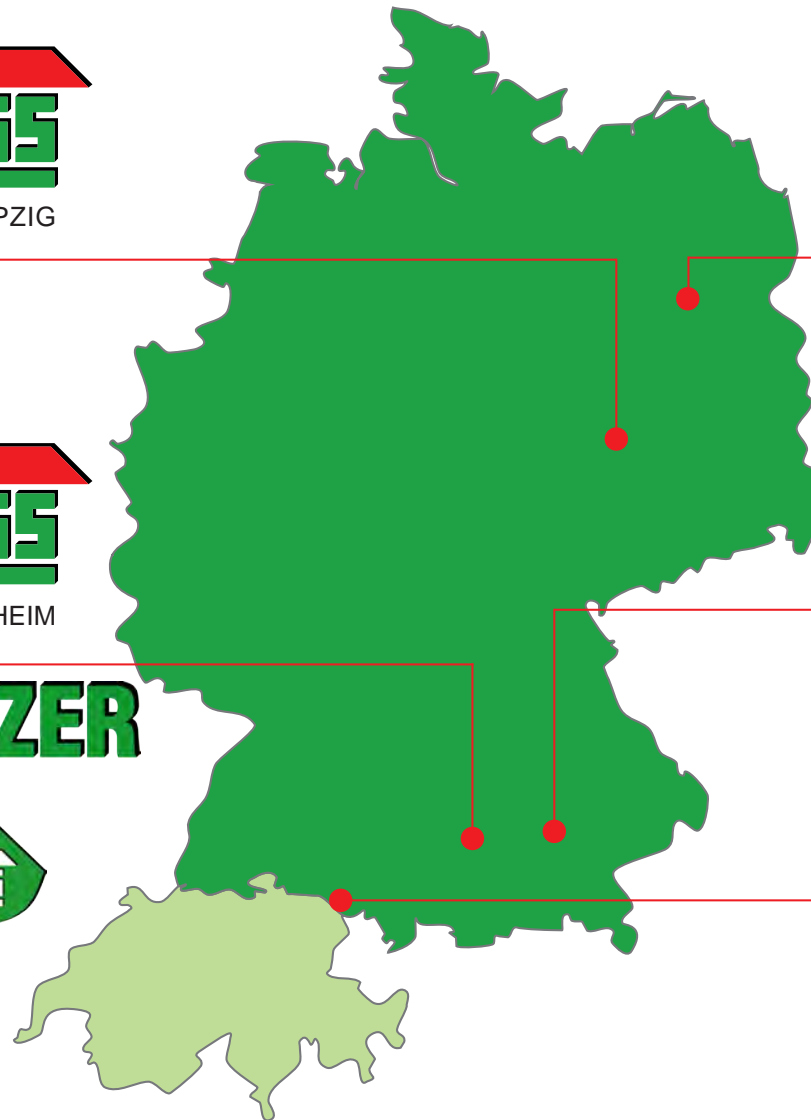
■ Zur Firmengruppe gehören die Glass GmbH Bauunternehmung Mindelheim mit einer Niederlassung in München, die Glass Ingenieurbau Leipzig GmbH mit einer Niederlassung in Berlin, die Kreuzer GmbH & Co KG Bauunternehmung in Bad Wörishofen, die Glass GmbH & Co. Umwelttechnik KG sowie die Swiss Concrete GmbH.

■ Wir sind deutschlandweit und im europäischen Ausland in allen Bereichen des Bauens tätig. Unsere Schwerpunkte sind der Industriebau, der allgemeine Hochbau, der Ingenieurbau (Brücken, Kraftwerke, Papierfabriken), der Schlüsselfertigbau, der Tiefbau sowie alle Aktivitäten im Immobilienbereich. Ein eigenes Fertigteilewerk in Türkheim ist spezialisiert auf die Produktion von Tübbing für den Tunnelbau.

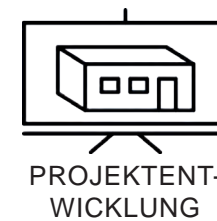
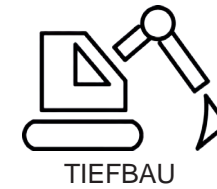
■ Mit der Ausbildung von bis zu 50 Lehrlingen jährlich und umfangreichen Fortbildungsmaßnahmen unserer Mitarbeiter wollen wir unseren Kunden die schwäbische Zuverlässigkeit auch für die nächsten Jahre garantieren!



KREUZER



EUROPAWEITE BAUSTELLEN



WERDE TEIL DES GEWINNERTEAMS



■ Bei einer Ausbildung sind viele Faktoren wichtig, damit du gut ins Berufsleben starten kannst. Zuerst soll die Ausbildung natürlich interessant sein, dich für den Beruf begeistern und Spaß machen!

■ Die Firma Glass ist ein Familienunternehmen und wir legen großen Wert auf ein gutes Betriebsklima. Nicht nur dein Ausbilder fühlt sich für dich verantwortlich. Du lernst auch von Kollegen und bekommst die Möglichkeit in verschiedene Bereiche der Firma reinschnuppern, um dein Wissen noch weiter auszubauen.

■ Besonders wichtig ist, dass du dich gut betreut fühlst. Es ist egal, wenn du etwas einmal nicht verstanden hast. Die Devise ist: Wer nicht fragt bleibt dumm! Dir wird ein Ansprechpartner zur Seite gestellt, der dich bei allen Fragen berät und dir Hilfestellung geben kann.

■ Prüfungen sind immer eine große Herausforderung, darum bereiten wir dich dafür gut vor. Von deinen Ausbildern bekommst du immer wieder Feedback und erfährst, was du verbessern kannst und was du schon gut kannst.

■ In vielen Ausbildungsbetrieben ist die Chance zur Übernahme nur gering. Bei uns ist das anders und wir wollen dich sehr gerne nach deiner Ausbildung in der Firma Glass behalten!

■ Wir nehmen uns viel Zeit für unsere Lehrlinge und das zahlt sich aus, denn wir haben regelmäßig die Besten der Besten unter ihnen. Das macht uns natürlich sehr stolz!

Unsere Preisträger der letzten Jahre:

Leistungswettbewerb des deutschen Handwerks:
Zuerst Bester Betonfertigteilbauer in Schwaben
dann Bester Betonfertigteilbauer in Bayern
und abschließend sogar Bundessieger!

2014 Ivo Zech

2016 Robert Eifeld

Zweiter Bundessieger Betonfertigteilbauer
2016 Daniel Eifeld

Beste Bauzeichner im Allgäu
(Fachrichtung Ingenieurbau)

2010 Thomas Simnacher

2012 Tobias Schäfer

2013 Stefan Kleiber

2016 Tanja Singer

ICH BIN
DANIEL EIFELD,
2. BUNDESSIEGER 2016
BETONFERTIGTEIL-
BAUER

ICH BIN TANJA SINGER,
BESTE ABSOLVENTIN
DER IHK SCHWABEN 2015/2016
BAUZEICHNERIN
INGENIEURBAU

ICH BIN
ROBERT EIFELD,
1. BUNDESSIEGER 2016
BETONFERTIGTEIL-
BAUER



UNSERE STARS SAGEN: WILLKOMMEN IM TEAM !







BETONFERTIGTEILBAUER

Bau dir deine Zukunft in maßgefertigter Form

■ Alles geht schneller, wenn ganze Bauelemente verbaut werden können, deshalb sind Betonfertigteile für viele Anwendungsbereiche die perfekte Lösung. Die Produktion und Montage großer Betonfertigteile steht im Mittelpunkt deiner Ausbildung.

■ Betonfertigteile herzustellen erfordert Präzision und Know-how, denn wenn die Voraussetzungen nicht stimmen, treten später buchstäblich an allen Ecken und Kanten Probleme auf. Daher wird vom Betonfertigteilbauer (M/W) neben handwerklichem und technischem Geschick ein gutes Augenmaß erwartet.

■ Als Betonfertigteilbauer (M/W/D) lernst du technische Zeichnungen zu lesen und anhand der Pläne Schalungen aus Holz und Kunststoff zu bauen. Du lernst wie du zur Verstärkung des Betonfertigteils sogenannte Bewehrungskörbe aus Betonstahl herstellst und einbaust. Das Errechnen der richtigen Betonmischung, die Auswahl von Gesteinskörnungen, Zement und Zusatzstoffen sowie die Herstellung, Prüfung und Verarbeitung von Betonmischungen fallen in dein Aufgabengebiet.

Die Ausbildung

■ Die Ausbildung erstreckt sich insgesamt über 36 Monate. Der erste Teil der Ausbildung dauert 24 Monate und umfasst die berufliche Grund- und Fachausbildung im Bereich Schalungsbau, Betonherstellung und -verarbeitung. Nach zwei Jahren findet die Zwischenprüfung statt. Danach folgt der zweite Teil der Ausbildung. In diesen 12 Monaten werden Oberflächenbeschaffenheit, Montage und Spannbetonbauweisen behandelt.

So geht's weiter!

■ Hast du deine Ausbildung in der Tasche und schon Praxiserfahrung gesammelt, kannst du zum Vorarbeiter, Werkpolier oder zum geprüften Polier (M/W/D) werden. Du kannst dir in Form einer Weiterbildung den Meistertitel holen. So kannst du mehr Verantwortung in der Firma übernehmen und selbst die Aufgabengebiete anderer überwachen und leiten. Es besteht auch die Möglichkeit einer Weiterbildung zu einem staatlich geprüften Bautechniker (M/W/D), nach der du auch den Beruf des Bauleiters/der Bauleiterin/D ausüben kannst. Wenn du das Fachabitur nachholst oder die Meisterprüfung bestehst, hast du außerdem die Möglichkeit ein Fachhochschulstudium Richtung Bauingenieurwesen aufzunehmen.



MAURER M/W/D

Bau dir deine Zukunft Stein auf Stein

■ Als Maurer (M/W/D) zählst du zu den Allroundern auf der Baustelle, denn du bist beim Bau eines Gebäudes von der Grundsteinlegung bis zur Fertigstellung mit dabei - quasi vom Keller bis zum Dach. Du stellst Rohbauten für Industrieanlagen, Brücken, Wohn- und Geschäftsgebäude her, verarbeitest Beton, montierst Fertigteile, verputzt Wände und lernst viel über die Eigenschaften künstlicher und natürlicher Baustoffe wie z.B. Ziegel, Kalksandstein oder Betonstein. Du verarbeitest aber auch Gipskartonplatten oder Dämm- und Dichtstoffe um das Gebäude vor Feuchtigkeit und Wärmeverlust zu schützen.

■ Neben technischem Verständnis und handwerklichem Geschick wird vom Maurer (M/W/D) auch räumliches Vorstellungsvermögen erwartet. Auch die Fähigkeit im Team zu arbeiten ist sehr wichtig!

■ Damit alles genau so wird wie es sein soll, lernst du Baupläne und Konstruktionszeichnungen zu verstehen und umzusetzen. Du kannst dich voll und ganz auf deine Kollegen verlassen, denn du arbeitest mit erfahrenen Bauleitern und Polieren zusammen, die dir alle nötigen Fertigkeiten und Kniffe beibringen.





Die Ausbildung

■ Die Ausbildung erstreckt sich insgesamt über 36 Monate. Der erste Teil der Ausbildung dauert 24 Monate und umfasst die berufliche Grund- und Fachausbildung. Nach zwei Jahren findet die Zwischenprüfung statt. Wenn du möchtest, kannst du die Ausbildung zu diesem Zeitpunkt auch mit der Prüfung zum Hochbau-facharbeiter (M/W/D) abschließen.

Der zweite Teil der Ausbildung dauert 12 Monate und beinhaltet die Qualifizierung zum Spezialfacharbeiter (M/W/D). Die Gesellenprüfung bildet den Abschluss der Ausbildung.

So geht's weiter!

■ Wenn du deine Ausbildung abgeschlossen hast, sammelst du zuerst einmal Praxiserfahrung. Danach stehen dir zahlreiche Wege offen. Du kannst dich zum Beispiel zum Vorarbeiter, Werkpolier oder geprüfem Polier (M/W/D) qualifizieren. Wenn du noch etwas mehr willst, kannst du sogar Meister (M/W/D) im Maurer- und Betonbauhandwerk werden.

Möchtest du dein Fachabitur nachholen, ist natürlich auch ein Studium im Bauingenieurwesen eine gute Option. Hierbei schaffst du die perfekte Kombination von praktischen Kenntnissen und theoretischem Wissen. Damit bringst du beste Voraussetzungen mit, in Führungspositionen in der Firma Glass eingesetzt zu werden.

STAHLBETONBAUER M/W/D



Bau dir deine Zukunft sicher und stabil

■ Als Stahlbetonbauer (M/W/D) bist du auf verschiedensten Baustellen unterwegs. Der Schwerpunkt deiner Arbeit liegt bei der örtlichen Fertigung von Betonbauteilen. Am Ende hast du das Ergebnis deiner Arbeit vor Augen: Tolle Bauwerke, die man noch in Jahrzehnten sieht wie z.B. Industriebauten, Brücken, Kraftwerke, aber auch Wohngebäude.

■ Zu Beginn eines Projektes stellst du passgenaue Schalungen z.B. aus Holz oder Kunststoff her. Damit der Beton nicht reißt und tragfähig ist, flechtest du Bewehrungen aus Matten- und Stabstahl. Steht die Schalung und die Bewehrung, wird der Beton eingefüllt. Wenn der Beton erhärtet ist und die Schalung entfernt wird, siehst du, ob du genau gearbeitet hast. Dein Arbeitsspektrum reicht hierbei von Fundamenten über Treppen bis hin zu hochwertigsten Sichtbetonbauteilen.

■ Du baust Schnurgerüste, die zum Einmessen der Gebäudefluchten dienen, denn du bist mitverantwortlich dafür, dass das Gebäude sicher steht. Auch als Teamplayer bist du gefragt, da auf Baustellen immer mehrere Kollegen in einer Kolonne zusammenarbeiten.



Die Ausbildung

■ Die Ausbildung erstreckt sich insgesamt über 36 Monate. Der erste Teil der Ausbildung dauert 24 Monate und umfasst die berufliche Grund- und Fachausbildung. Nach zwei Jahren findet die Zwischenprüfung statt oder die Ausbildung wird mit der Prüfung zum Hochbaufacharbeiter (M/W/D) abgeschlossen.

Der zweite Teil der Ausbildung dauert 12 Monate und beinhaltet die Qualifizierung zum Spezialfacharbeiter (M/W/D). Die Gesellenprüfung bildet den Abschluss der Ausbildung.

So geht's weiter!

■ Mit fertiger Ausbildung und etwas Praxiserfahrung kannst du zum Vorarbeiter, Werkpolier oder zum geprüften Polier (M/W/D) werden. Auch der Meister (M/W/D) ist eine gute Option! So kannst du mehr Verantwortung in der Firma übernehmen und die Aufgabengebiete anderer überwachen und leiten.

Wenn du möchtest, kannst du dich auch zu einem staatlich geprüften Bautechniker (M/W/D) weiter bilden. Wenn du das Fachabitur nachholst oder die Meisterprüfung bestehst, hast du außerdem die Möglichkeit ein Fachhochschulstudium Richtung Bauingenieurwesen oder Architektur aufzunehmen.



LAND- UND BAUMASCHINENMECHATRONIKER M/W/D

Bau dir deine Zukunft mit 500 PS

■ In deiner Ausbildung wartest und reparierst du verschiedenste Kraftfahrzeuge, Baufahrzeuge, Maschinen, Anlagen und Geräte. Du diagnostizierst und beseitigst Fehler, baust um und lernst etwas über das komplexe Zusammenwirken zwischen elektronischen und mechanischen Komponenten.

■ Du beschäftigst dich allerdings nicht nur mit kleinen Fahrzeugen, denn in unserer modernen KFZ-Werkstatt haben wir auch die richtig großen Hightech-Giganten: Trucks wie Sattelzugmaschinen oder Kipper genauso wie Kräne, Bagger, Radlader und das ganze restliche Spektrum an Baumaschinen.

■ Du solltest handwerklich geschickt sein und ein gutes Verständnis für elektronische Schaltkreise mitbringen.

■ Maschinen laufen nicht ewig, das ist klar. Um ihre Lebensdauer zu verlängern und Schäden frühzeitig zu erkennen, müssen sie regelmäßig gewartet und überprüft werden.





Die Ausbildung

■ Die Ausbildung erstreckt sich insgesamt über 42 Monate. Der erste Teil deiner Ausbildung ist die Grundausbildung. Diese dauert 12 Monate und befasst sich mit den Grundbegriffen aus Mechanik und Elektronik.

Nach zwei Jahren findet die Zwischenprüfung statt. Das Ergebnis der Zwischenprüfung fließt in die Note der Gesellenprüfung mit ein.

Der zweite Teil der Ausbildung dauert 30 Monate. Hierbei werden die Grundkenntnisse vertieft und Tätigkeiten wie Programmieren, Prüf- und Messtechnik sowie die Inbetriebnahme, Fehlersuche und Instandsetzung von Nutzfahrzeugen behandelt.

So geht's weiter!

■ Wenn du deine Ausbildung abgeschlossen hast, gibt es für dich einige Möglichkeiten weiterzumachen.

Ein erster Schritt ist die Weiterbildung zum Techniker im Bereich Kraftfahrzeugtechnik oder Maschinentechnik.

Wenn du deine Ziele noch höher steckst, kannst du eine Weiterbildung zum Meister machen. Als Meister übernimmst du mehr Verantwortung, kümmerst dich neben der praktischen Arbeit auch um kaufmännische Aufgaben, beauftragst Mitarbeiter und bildest Lehrlinge aus.



METALLBAUER M/W/D

Bau dir deine Zukunft hart wie Stahl

■ Als Metallbauer (M/W/D) fertigst, schneidest und verschweißst du Konstruktionen aus Stahl und anderen Metallen. Diese sind oft Sonderkonstruktionen, die direkt in unsere Fertigteileproduktion einfließen oder für die Montage von verschiedensten Fertigteilen auf den Baustellen benötigt werden.

■ Metall ist überall: Fahrzeuge, Eisengitter und kunstvolle Geländer, Stahlgerüste, Fassadenhalterungen, Konstruktionen für Bauwerke und vieles mehr werden aus Metall oder Stahl hergestellt. Beim Entwerfen, Schmieden, Biegen und Schweißen musst du auf jedes Detail achten, denn hier geht es um jeden Millimeter.

■ Je nach Einsatzbereich baust du kleine Anlagen und Fahrzeugteile zusammen. Dabei achtest du auch auf die elektrischen Funktionen. Service steht ganz oben, denn auch Instandhaltung und Reparatur gehören für dich zum Alltag.

■ Bei der Umsetzung von technischen Zeichnungen am Werkstück sind räumliches Vorstellungsvermögen und handwerkliches Geschick notwendig.



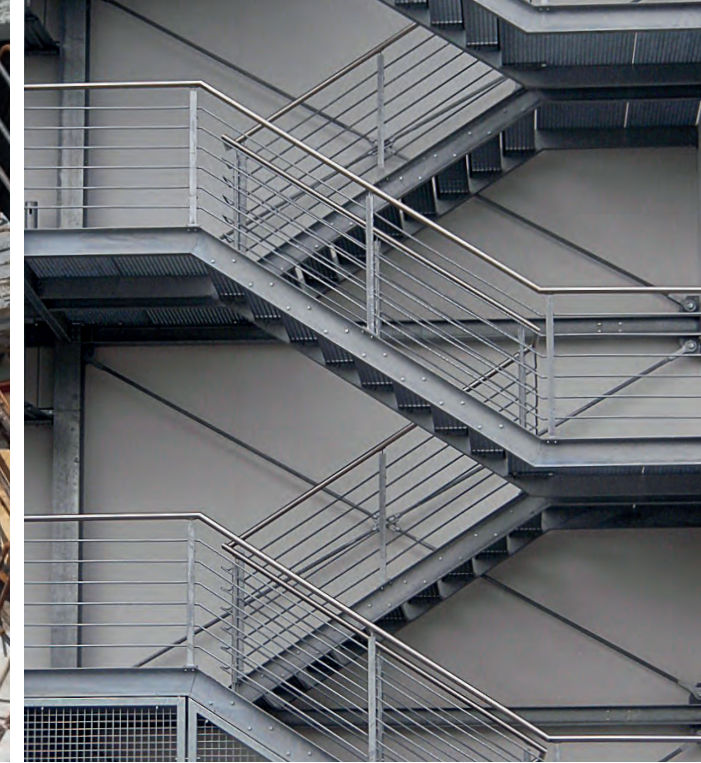
■ Präzises Arbeiten ist von größter Bedeutung für den Metallbauer um Passgenauigkeit und Sicherheit zu gewährleisten. Deine Arbeit wird zunehmend durch Maschinen erleichtert, deren Bedienung ein gewisses Maß an technischem Verständnis voraussetzt.

Die Ausbildung

■ Die Ausbildung erstreckt sich insgesamt über 3,5 Jahre. Während der Berufsausbildung ist der erste Teil der Gesellenprüfung durchzuführen. Sie soll vor Ende des zweiten Ausbildungsjahres stattfinden. Der zweite Teil der Ausbildung schließt dann mit der Gesellenprüfung ab.

So geht's weiter!

■ Nach der Ausbildung gibt es viele Weiterbildungsmöglichkeiten für dich: z.B. zum Techniker (M/W/D). Nach diesem Abschluss wirst du neben dem direkten Handwerk auch in die Planung, Qualitätssicherung und Ausbildung einbezogen. Auch die Weiterbildung zum Metallbauermeister (M/W/D) ist für dich eine Option. Deine Branche bleibt in der Entwicklung nie stehen. Über Fortbildungen und Lehrgänge, kannst du deine Karriere weiter vorantreiben.





STRASSENBAUER M/W/D

Bau dir deine Zukunft auf der Erfolgsspur

■ Pflastern, Platten legen und Asphaltieren gehören zu deinem Tagesgeschäft. Individuelle Handarbeit ist hier genauso gefordert, wie der Einsatz modernster Maschinen. Von der kleinen Dorfstraße bis zur achtspurigen Autobahn kannst du alles bauen!

■ Bevor die eigentliche Bauausführung beginnt, nimmst du mit modernsten Laser-Messinstrumenten präzise Vermessungen vor, damit die Fahrbahnen später an der richtigen Stelle verlaufen. Außerdem bist du für die Absicherung der Baustelle verantwortlich.

■ Du hantierst mit großen Baumaschinen und Spezialfahrzeugen, wie etwa Hydraulikbagger, Planiertrauen, Grader und Walzen. Du bereitest alles Nötige so vor, dass später jedes Auto, jeder LKW und jedes Fahrrad sicher durch den Verkehr kommt. Außerdem verschönerst du als Straßenbauer das Ortsbild einer Gemeinde zum Beispiel dadurch, dass du beim Umbau von Fußgängerzonen mit gestalterischem Geschick neue Pflasterformationen verlegst. Es ist ein tolles Gefühl, über die selbst gemachten Straßen und Plätze zu spazieren!





Die Ausbildung

■ Die Ausbildung erstreckt sich insgesamt über 36 Monate und umfasst die Herstellung vom Unterbau und Belag von Straßen, Wegen und Plätzen, die Instandhaltung von Straßen, Parkplätzen und Fußgängerzonen sowie das Lesen und Zeichnen von Verlegeplänen. Auch der Arbeitsschutz und die Baustellensicherung sind wichtige Teile deiner Ausbildung.

Nach 24 Monaten findet die Zwischenprüfung statt. Die Gesellenprüfung bildet den Abschluss der Ausbildung.

So geht's weiter!

■ Nach deiner Ausbildung sammelst du zuerst etwas Erfahrung in der Praxis. Danach kannst du dich zum Beispiel zum Vorarbeiter, Werkpolier oder geprüften Polier (M/W/D) qualifizieren. Oder du schaffst sogar deine Meisterprüfung! Damit kannst du auf der Baustelle eine leitende Position einnehmen, Mitarbeiter unterweisen und sogar Lehrlinge ausbilden.

Mit bestandener Meisterprüfung oder wenn du das Fachabitur machst, hast du außerdem die Möglichkeit ein Fachhochschulstudium Richtung Architektur oder Bauingenieurwesen aufzunehmen.

KANALBAUER M/W/D



Bau dir deine Zukunft mit Tiefgang

■ Als Kanalbauer (M/W/D) konstruierst und verlegst du Leitungen und Kanäle für das Abwasser. Stück für Stück baust du ein komplexes, mehrschichtiges Labyrinth von Rohren unter der Erde. Ohne diese Kanalisation wäre schnell Schicht im Schacht. Du baust Abwassersysteme und Abwasserleitungen vom kleinen Hausanschluss bis hin zu großen Abwassersammlern. Dabei arbeitest du mit Rohren aus Stahlbeton, Steinzeug, Kunststoff und Metall.

■ Damit in den Leitungen alles ordentlich fließt, arbeitest du sehr präzise anhand von Bauzeichnungen. Spezielle Vermessungsgeräte helfen dir, das notwendige Gefälle richtig zu bestimmen. Auch das Überprüfen der Dichtigkeit fällt in dein Aufgabengebiet, denn es darf kein Abwasser ins Grundwasser sickern.

■ Im Kanalbau führst du vorwiegend Tiefbauarbeiten auf allen Glass-Baustellen durch. Vor dem Verlegen der Rohre werden Gruben und Schächte ausgehoben. Diese Schächte werden dann beispielsweise mit Kanaldielen oder Spundwandprofilen abgesichert.

■ Bevor du mit der Verlegung der Rohre beginnst, sicherst du die Kanalbaugruben mit Absicherungen und Versteifungen gut ab. So kann während deiner weiteren Arbeit nichts mehr verrutschen.

Die Ausbildung

■ Die Ausbildung erstreckt sich insgesamt über 36 Monate. Der erste Teil der Ausbildung dauert 24 Monate und umfasst die berufliche Grund- und Fachausbildung. Nach zwei Jahren findet die Zwischenprüfung statt. Der zweite Teil dauert 12 Monate und beinhaltet die Qualifizierung zum Spezialfacharbeiter (M/W/D). Die Gesellenprüfung bildet den Abschluss der Ausbildung.

So geht's weiter!

■ Mit deiner Ausbildung ergeben sich zahlreiche Möglichkeiten zur Weiterbildung. Du kannst dich zum Beispiel zum Vorarbeiter, Werkpolier oder Geprüften Polier (M/W/D) qualifizieren. Wenn du den Meister machst, kannst du in einer Führungsposition eingesetzt werden. Wenn du das Fachabitur nachholst oder die Meisterprüfung bestehst hast du außerdem die Möglichkeit ein Fachhochschulstudium Richtung Bauingenieurwesen aufzunehmen.



BAUGERÄTEFÜHRER M/W/D

Bau dir deine Zukunft mit riesigen Maschinen

■ Als Baugeräteführer (M/W/D) bist du dafür verantwortlich, dass alles in Bewegung bleibt. Denn du steuerst die großen, technisch anspruchsvollen Baumaschinen. Auch die Wartung und Pflege dieser hochwertigen Baugeräte gehören zu deinen Aufgaben. Du bist bei den unterschiedlichsten Bauprojekten im Einsatz. Denn ohne dich und deine Maschinen bewegt sich auf einer Baustelle fast nichts! Du bist der Herr über Bagger, Kräne, Radlader, Walzen oder Planiertrappen.

■ Zu Beginn eines Bauvorhabens sorgst du dafür, dass die jeweils richtigen Baugeräte vor Ort sind und funktionieren. Denn du wartest die Maschinen, führst selbstständig Reparaturen durch und rüstest sie bei Bedarf mit den notwendigen mobilen Zusatzgeräten aus.

■ Als Baugeräteführer beherrscht du fast alle Baumaschinen und Baugeräte, die auf einer modernen Baustelle zum Einsatz kommen. Mit deinem Wissen über elektronische, pneumatische und hydraulische Steuerungen bist du ein gefragter Experte.





Die Ausbildung

■ Die Ausbildung erstreckt sich insgesamt über 36 Monate. Der erste Teil der Ausbildung dauert 24 Monate und umfasst vor allem die verschiedenen Arbeiten der Bautechnik, den Umgang mit Vermessungsgeräten und Maschinenelementen und die Wartung und Umrüstung von Baugeräten. Nach zwei Jahren findet die Zwischenprüfung statt.

Der zweite Teil der Ausbildung dauert 12 Monate und beinhaltet das Lernen der Feinheiten der Bautechnik. Die Gesellenprüfung bildet den Abschluss der Ausbildung.

So geht's weiter!

■ Hast du deine Ausbildung in der Tasche, stehen dir zahlreiche Wege offen. Falls ein Themengebiet dich ganz besonders interessiert kannst du dich darauf spezialisieren. Werde zum Beispiel Experte in der Baumaschinentechnik, der Arbeitssicherheit oder der Baumaschinenprüfung. Auch eine Weiterbildung zum Baumaschinenmeister (M/W/D) kann dich in deiner Karriere weiter bringen. Oder du entscheidest dich, mithilfe der Hochschulzulassung, für ein Studium im Bereich Bauingenieur oder Maschinenbau.

KAUFFRAU/KAUFMANN/D FÜR BÜROMANAGEMENT



Bau dir deine Zukunft schreib sie dir selbst

■ Als Kauffrau/Kaufmann/D hast du alles im Blick, überwachst den Zahlungsverkehr und bearbeitest Eingangs- und Ausgangsrechnungen. Für die täglich anfallenden Arbeiten verwendest du moderne Techniken der Bürokommunikation wie z.B. E-Mail, Intranet und natürlich das Telefon.

■ Du sitzt an der kaufmännischen Schaltstelle, bei der alle Geschäftsvorgänge zusammenlaufen. Das Rechnungswesen ist der Dreh- und Angelpunkt eines jeden Unternehmens. Der Umgang mit Buchungssystemen, Word und Excel ist hier besonders wichtig.

■ Deine organisatorischen und kaufmännisch-verwaltenden Tätigkeiten helfen dem Unternehmen in den richtigen Bahnen zu bleiben. Du bist bei uns kein Einzelkämpfer, sondern ein Teil unseres Teams. Erfahrene Kolleginnen und Kollegen werden dir die gesamte Ausbildungszeit mit Rat und Tat zur Seite stehen.

■ Du bist maßgeblich dafür verantwortlich, dass alles am Laufen bleibt. Du bearbeitest den Schriftverkehr, dabei kooperierst und kommunizierst du mit deinen Kolleginnen und Kollegen sowie externen Geschäftspartnern des Unternehmens.





Die Ausbildung

■ Mit deiner Ausbildung zur Kauffrau/zum Kaufmann/D für Büromanagement startest du deine berufliche Karriere mit einer breit und solide angelegten kaufmännischen Basis. Deine Berufsausbildung dauert 36 Monate. Bei mittlerer Reife oder Abitur ist eine Verkürzung auf 30 bzw. 24 Monate möglich.

Die Prüfung erfolgt in Form einer gestreckten Abschlussprüfung. Die gestreckte Abschlussprüfung besteht aus Teil 1 und Teil 2. Beide Teile bilden als Abschlussprüfung eine Einheit. Teil 1 findet bereits zur Mitte der Ausbildung statt - eine Zwischenprüfung entfällt dadurch.

So geht's weiter!

■ Wenn du nach deiner Ausbildung weiter aufsteigen möchtest, qualifizierst du dich durch Weiterbildung zur Fachkauffrau/zum Fachkaufmann/D, zur Fachwirtin/zum Fachwirt/D oder zur Betriebswirtin/zum Betriebswirt/D.

Mit dem Fachabitur kommen für dich auch wirtschaftliche oder betriebswirtschaftliche Studiengänge in Frage, die auch berufsbegleitend absolviert werden können. Kurz gesagt, mit deiner Ausbildung stehen dir alle Türen offen!

BAUZEICHNER INGENIEURBAU M/W/D



Bau dir deine Zukunft am Computer

■ Bevor die Projekte auf den Baustellen überhaupt entstehen können bist du als Bauzeichner (M/W/D) schon mitten in der Konstruktion und Planung der Bauwerke an deinem Computer.

■ Du erstellst mit Hilfe von CAD-Programmen 3D-Gebäudemodelle und berücksichtigst dabei sowohl die geometrischen Vorgaben der Architekten/Architektinnen als auch die statische Bemessung der Tragwerksplaner (M/W/D). Aus dem 3D-Modell heraus erzeugst du anschließend maßstabsgerechte Zeichnungen für unsere Baustellen und unser Fertigteilwerk.

■ Als Bauzeichner (M/W/D) im Ingenieurbau bist du eher Konstrukteur (M/W/D) als Zeichner (M/W/D). Deshalb solltest du neben einem guten räumlichen Vorstellungsvermögen auch ein gutes technisches Verständnis mitbringen. Deine Kreativität kannst du beim „Erfinden“ von Anschlüssen und Verbindungen von Bauteilen, sowie der Gestaltung deiner Zeichnungen ideal einsetzen.

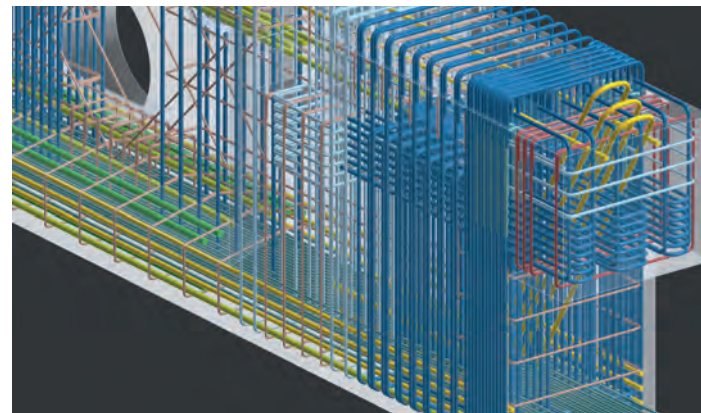
Die Ausbildung

■ Die Ausbildung erstreckt sich über 3 Jahre. Begleitend zur Ausbildung im Konstruktionsbüro gibt es 3 mehrwöchige Praktika um den Bezug zur Praxis zu vertiefen. Im 1. und 3. Ausbildungsjahr finden die Praktika in unserem Fertigteilwerk in Mindelheim statt, im 2. Ausbildungsjahr bist du auf einer Baustelle. Deine Zwischenprüfung ist im zweiten Ausbildungsjahr. Zum Ende des 3. Ausbildungsjahres wird die Abschlussprüfung bei der IHK abgelegt.

So geht's weiter!

■ Durch eine Weiterbildung zum staatlich geprüften Bautechniker (M/W/D) kannst du in der Planung deine eigenen Projekte übernehmen oder dich als Bauleiter (M/W/D) um die Realisierung der Projekte direkt vor Ort kümmern. Zudem hast du die Möglichkeit in der Arbeitsvorbereitung dafür zu sorgen, dass das Projekt optimal vorbereitet ist und reibungslos läuft. Bei der Kalkulation und der Abrechnung bist du dafür verantwortlich, dass nicht nur die Gebäude, sondern auch die Zahlen passen.

Du hast auch die Möglichkeit, dich mit dem Fachabitur für ein Fachhochschulstudium in den Fachrichtungen Bauingenieurwesen oder Architektur zu qualifizieren, um danach in führender Position Verantwortung zu übernehmen.



DUALES STUDIUM BAUINGENIEUR BAUZEICHNER

Bau dir deine Zukunft doppelt erfolgreich

■ Wenn du Abiturient oder Schulabgänger mit Fachhochschulreife bist, hast du die Möglichkeit, parallel zum Bauingenieurstudium eine gewerbliche Bauausbildung zu absolvieren. Für dich hat es den Vorteil, dass du während der kompletten Zeit von uns Gehalt bekommst.

■ Dadurch, dass du im Unternehmen arbeitest und zusätzlich an einer Hochschule studierst, kannst du Praxiserfahrung nachweisen, die du in einem klassischen Studium so nicht bekommen würdest.

■ Als Bauzeichner erstellst du mit CAD-Programmen dreidimensionale Gebäudemodelle und erzeugst daraus maßstabsgetreue Pläne für unser Fertigteilwerk und unsere Baustellen.

■ Während deines Studiums bekommst du von deiner Hochschule erstes Basiswissen vermittelt und lernst grundlegende Dinge über die Baubranche. Kerninhalte werden beispielsweise die Konstruktion und Darstellung von Bauten sein, sowie Inhalte über die Baumechanik, das Bauverfahren und die Vermessung, aber auch Wichtiges zum Thema Baustoffe und Bauphysik.





M/W/D

■ Deine Aufgaben als Bauingenieur liegen im Bereich der Planung, Konstruktion und Berechnung von Bauvorhaben. Außerdem wirst du darauf vorbereitet in Führungspositionen eingesetzt zu werden.

Die Ausbildung

■ Das duale Studium (Verbundstudium) dauert 4,5 Jahre. In dieser Zeit erwirbst du parallel zwei vollwertige Abschlüsse (Berufsausbildung und Bachelor). Die ersten 13 Monate findet schwerpunktmäßig die Ausbildung zum Bauzeichner statt. Danach schließt sich das Studium des Bauingenieurwesens mit dem Abschluss Bachelor of Engineering an. In den Semesterferien findet die Ausbildung im Betrieb weiterführend statt. Die Abschlussprüfung wird nach knapp 3 Jahren bei der IHK abgelegt.

So geht's weiter!

■ Mit deinem Studienabschluss hast du gleich zwei Abschlüsse der Baubranche in der Tasche – den Bachelor of Engineering (Bauingenieurwesen) und einen Abschluss als Bauzeichner. Damit eröffnet sich ein breit gefächertes Einsatzgebiet innerhalb der Firma. Alternativ kannst du auch noch ein Masterstudium anschließen.

DUALES STUDIUM BAUINGENIEUR MAURER M/W/D

Bau dir deine Zukunft doppelt so hoch

■ Wenn du Abiturient (M/W/D) oder Schulabgänger mit Fachhochschulreife (M/W/D) bist, hast du die Möglichkeit, parallel zum Bauingenieurstudium eine Ausbildung zum Maurer (M/W/D) bei uns zu machen. Für dich hat es den Vorteil, dass du während der kompletten Zeit von uns Gehalt bekommst.

■ Als Maurer (M/W/D) bist du beim Bau eines Gebäudes von der Grundsteinlegung bis zur Fertigstellung mit dabei. Hierbei kannst du dir viel Praxiswissen aneignen, das dir im Studium und im späteren Beruf sehr hilfreich sein wird. Erfahrene Kollegen stehen dir zur Seite, damit auch du bald zu einem vielfältig einsetzbaren Allrounder auf der Baustelle wirst.

■ Im Bauingenieurstudium ist besonders die technische Mechanik und Mathematik wichtig. Du berechnest z.B. welches Maximalgewicht ein Fundament tragen kann oder welche Kräfte auf eine Brücke wirken, wenn ein Zug darüber fährt. Auch Baustoffkunde, Vermessungslehre und Baurecht sind wichtige Lerninhalte.





■ Deine Aufgaben als Bauingenieur (M/W/D) liegen im Bereich der Planung, Organisation und Berechnung von Bauvorhaben. Dein kombiniertes Wissen von Praxis und Theorie bietet die beste Grundlage in einer Führungsposition eingesetzt zu werden.

Die Ausbildung

■ In einem Zeitraum von 4,5 Jahren erwirbst du parallel zwei vollwertige Abschlüsse (Berufsausbildung und Bachelor of Engineering). In den ersten 13 Monaten findet schwerpunktmäßig die Ausbildung zum Maurer (M/W/D) statt. Danach schließt sich das Studium des Bauingenieurwesens mit dem Abschluss Bachelor of Engineering an.

In den Semesterferien findet deine Ausbildung im Betrieb weiterführend statt. Die Abschlussprüfung wird nach knapp 3 Jahren bei der IHK abgelegt.

So geht's weiter!

■ Mit deinem Studienabschluss hast du gleich zwei Abschlüsse der Baubranche in der Tasche - den Bachelor of Engineering (Bauingenieurwesen) und einen Abschluss als Maurer (M/W/D). Damit eröffnet sich ein breit gefächertes Einsatzgebiet innerhalb der Firma. Alternativ kannst du auch noch ein Masterstudium anschließen.



BIS BALD!



BAU DIR DEINE ZUKUNFT ! AUSBILDUNG BEI GLASS



WIR FREUEN UNS AUF DEINE BEWERBUNG

BETONFERTIGTEILBAUER M/W/D

MAURER M/W/D

STAHLBETONBAUER M/W/D

LAND- UND BAUMASCHINEN-
MECHATRONIKER M/W/D

METALLBAUER M/W/D

BAUZEICHNER M/W/D

STRASSENBAUER M/W/D

KANALBAUER M/W/D

BAUGERÄTEFÜHRER M/W/D

KAUFFRAU / KAUFMANN / D
FÜR BÜROMANAGEMENT

DUALES STUDIUM BAU-
INGENIEURBAUZEICHNER M/W/D

DUALES STUDIUM
BAUINGENIEUR MAURER M/W/D

www.glass-bau.de

Glass GmbH Bauunternehmung | Personalabteilung
87719 Mindelheim | Daimlerstr. 3 | Tel.: 08261 / 9920

